

**MANUAL DE INSTRUÇÕES PARA INSTALAÇÃO DE
PROGRAMAS PARA MANUSEIO
DOS SISTEMAS DE PROCESSO ELETRÔNICO
DO ESTADO DE MINAS GERAIS**



NOSSO TRABALHO
NOSSA CONQUISTA

OS PROGRAMAS NECESSÁRIOS

Sistema Operacional

O Sistema Operacional homologado para o funcionamento do Processo Judicial Eletrônico nos tribunais de Minas Gerais é o  *Windows*. São recomendadas as versões: *Windows 10, Vista, 7, ou 8*. O *Windows XP* não deve ser utilizado, tendo em vista o cancelamento pela *Microsoft* das atualizações de segurança do sistema.

ATENÇÃO: outros sistemas operacionais como *IOS* e *Linux* não possuem suporte para o PJe em Minas Gerais.

Java



O *JAVA* é uma linguagem de programação que funciona ao navegador permitindo o acesso de forma útil e segura aos sistemas de processo eletrônico através do Mozilla Firefox e do Navegador PJe, com exceção do PJe da Justiça do Trabalho que, atualmente, funciona apenas com os assinadores PJe OFFICE ou SHODO.


Versões compatíveis: a partir da 8, com exceção da atualização 91. Obs.: o *JAVA* constantemente realiza atualizações que nem sempre funcionam corretamente nos sistemas de processo eletrônico. Portanto, aconselhamos desativar as atualizações automáticas.

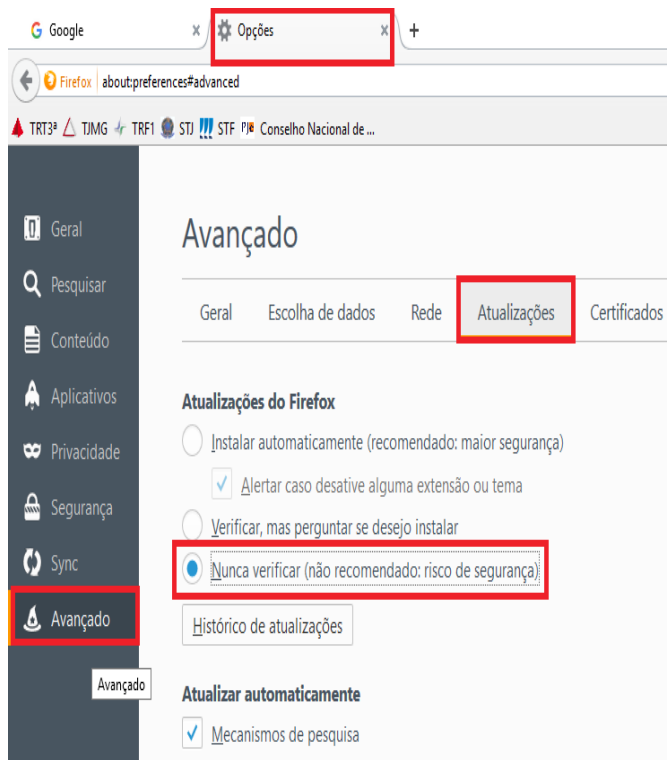
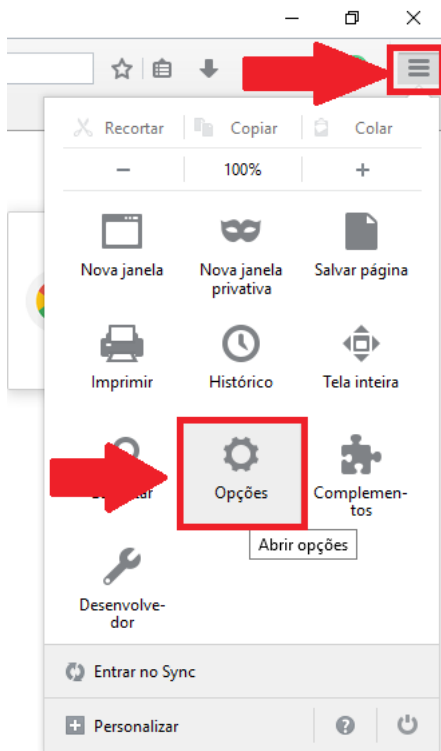
Quando acessar a primeira vez os *sites* de processo eletrônico, observe algumas funções do acesso com relação aos bloqueios do Java:

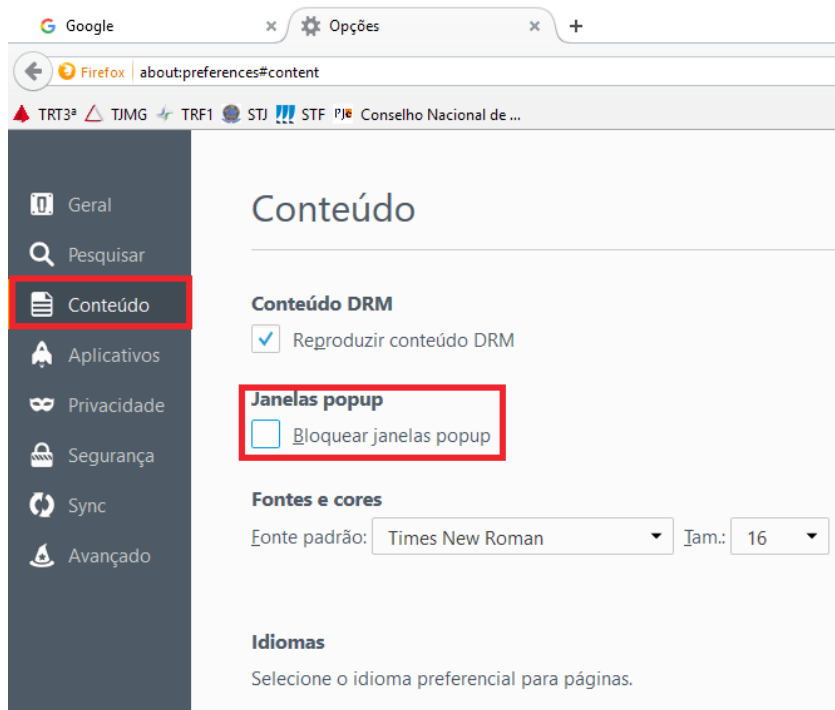


Mozilla Firefox

É um navegador para acesso à *internet*. Tem a mesma função do *Internet Explorer* e *Google Chrome*, por exemplo. No entanto, navegador homologado para os sistemas PJe de Minas Gerais é o *Mozilla Firefox*.

 Para o correto funcionamento dos sistemas, é necessária a utilização da versão 41.0, e ainda, realizar algumas configurações internas neste navegador, conforme se verifica abaixo:





Navegador PJe CNJ

Navegador criado pelo Conselho Nacional de Justiça e já pré-configurado,

no qual o usuário não precisará se preocupar com versões de programas, *plugins*

e outros *softwares* instalados no computador. A ferramenta realiza as atualizações necessárias.



Assinadores da Justiça do Trabalho

O Tribunal Superior do Trabalho alterou o assinador do PJe, instituindo, assim, os assinadores SHODO e PJEOFFICE. Podendo-se utilizar um OU outro.



Certificado Digital

É uma espécie de identidade virtual que contém os dados de seu titular, pessoa jurídica ou física, permitindo sua identificação perante terceiros por meio de uma assinatura eletrônica. Dessa forma, garante-se a autenticidade das informações por ele emitida e maior segurança nas transações eletrônicas de forma rápida, não sendo obrigatória a presença física da pessoa.

Para utilização no Poder Judiciário, para a maior parte dos sistemas, o usuário deverá adquirir o certificado A3, emitido por uma Autoridade Certificadora que esteja dentro da cadeia hierárquica estabelecida pela ICP-Brasil (Infraestrutura de Chaves Públicas Brasileira).

Após a compra e a validação do certificado digital, será necessário instalar os *drivers* do dispositivo do certificado, sendo necessária a verificação em sua autoridade certificadora sobre o *download* de cada *software*.

Leitor de PDF

O PDF é o formato de arquivo de texto a ser utilizado no PJe. Existem vários programas como: ADOBE READER, FOXIT READER, SLIMPDF READER.

Gerenciamento de senhas – Certificado digital

PIN (Personal Identification Number): é solicitado toda vez que for realizar algum procedimento (entrar no sistema, assinar documento entre outros). É criado no momento da validação presencial de 4 a 8 dígitos.

PUK (Personal Unlocking Key): após o bloqueio da senha PIN, somente se desbloqueia com a senha PUK de 4 a 15 dígitos, através do Utilitário de Administração de TOKEN.

ATENÇÃO: Se digitar três vezes a senha errada, haverá o bloqueio do PIN. Se digitar três vezes o PUK incorretamente ocorrerá o bloqueio do certificado e do chip que ficam automaticamente cancelados. Será necessário a aquisição de um novo certificado.



